



WEITERE PROJEKTE

Auszug Selected **FURTHER PROJECTS**



GARTEN HAUS ZUPAN, EBIKON

Planung und Realisierung: 1998
Bauherrschaft: Fam. Zupan
Architektur: Remo Halter, Luzern

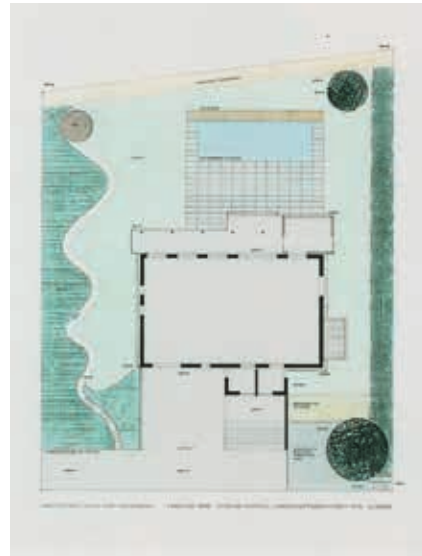
ZUPAN GARDEN HOUSE, EBIKON

Planning and construction: 1998
Client: Zupan family
Architecture: Remo Halter, Lucerne



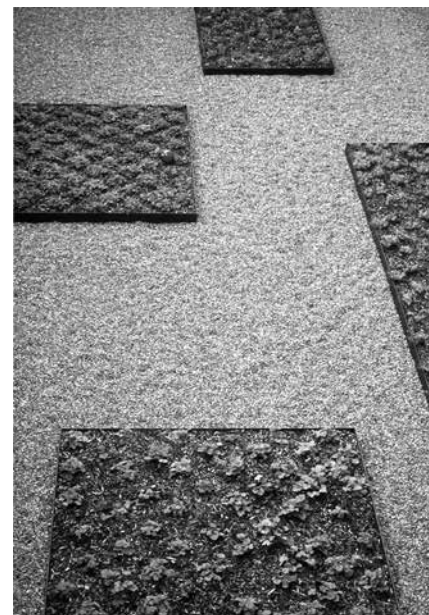
GARTEN IN SCHENKON
Planung und Realisierung: 1995
Bauherrschaft: privat

GARTEN IN SCHENKON
Planning and construction: 1995
Client: private



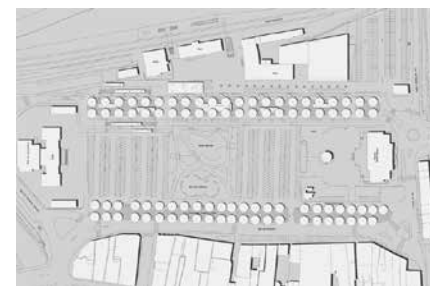
GARTEN HAUS ANDY HUG, HORW
Planung und Realisierung: 1996
Bauherrschaft: privat
Architektur: Remo Halter, Luzern

ANDY HUG GARDEN HOUSE, HORW
Planning and construction: 1996
Client: private
Architecture: Remo Halter, Lucerne



DACHGARTEN EPA, EMMENBRÜCKE
Planung und Realisierung: 1998/99
Bauherrschaft: Migros Genossenschaft,
Luzern Architektur: Lussi+Halter
Architekten, Luzern

EPA ROOFTOP GARDEN, EMMENBRÜCKE
Planning and construction: 1998/99
Client: Migros Genossenschaft, Lucerne
Architecture: Lussi+Halter Architekten,
Lucerne



AMÉNAGEMENT DE LA PLACE ET DE L'AVENUE DE LA GARE, YVERDON Wettbewerb: 1998, 1. Preis
Planung und Realisierung: 1999/2000
Bauherrschaft: Stadt Yverdon-les-bains
Architektur: Bosshard und Luchsinger
Architekten, Luzern

AMÉNAGEMENT DE LA PLACE ET DE L'AVENUE DE LA GARE, YVERDON Competition: 1998, 1st Prize
Planning and construction: 1999/2000
Client: Municipality of Yverdon-les-bains
Architecture: Bosshard und Luchsinger,
Architekten, Lucerne



GARTEN HAUS RUTISHAUSER, UNTERLUNKHOFEN
Planung und Realisierung: 2000/2001
Bauherrschaft: Fam. Rutishauser

RUTISHAUSER GARDEN HOUSE, UNTERLUNKHOFEN
Planning and construction: 2000/2001
Client: Rutishauser family



ST. CHARLES HALL, MEGGEN
(Wiederinstandstellung der historischen
Parkanlage)
Planung und Realisierung: 1999–2001
Bauherrschaft: Stiftung St. Charles /
Einwohnergemeinde Meggen

ST. CHARLES HALL, MEGGEN
(reconditioning of the historical park)
Planning and construction: 1999–2001
Client: St. Charles Foundation / Meggen
Council



INNENHOF KIRCHE ST. JOHANNES, LUZERN

Planung und Realisierung: 2001
Bauherrschaft: Katholische Kirchengemeinde St. Johannes, Luzern
Architektur: Walter Förderer

INTERIOR COURTYARD, ST. JOHANNES CHURCH, LUCERNE

Planning and construction: 2001
Client: Katholische Kirchengemeinde St. Johannes, Lucerne
Architecture: Walter Förderer

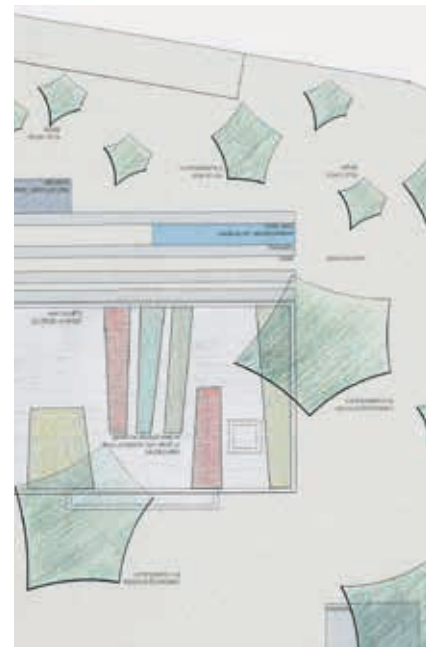


KULTUR- UND SPORTZENTRUM GRIES, VOLKETSWIL

(Aussenraumgestaltung)
Planung und Realisierung: 2000/01
Bauherrschaft: Politische Gemeinde Volketswil
Architektur: Frei & Ehrensperger, Zürich

GRIES CULTURAL AND SPORTS CENTRE, VOLKETSWIL

(design for the exterior grounds)
Planning and construction: 2000/01
Client: Municipality of Volketswil
Architecture: Frei & Ehrensperger Architekten, Zurich



GARTEN HAUS STEINBERG, MEGGEN

Planung und Realisierung: 2000–2002
Bauherrschaft: Fam. Steinberg
Architektur: Iwan Bühler Architekt, Luzern

STEINBERG GARDEN HOUSE, MEGGEN

Planning and construction: 2000–2002
Client: Steinberg family
Architecture: Iwan Bühler Architekt, Lucerne

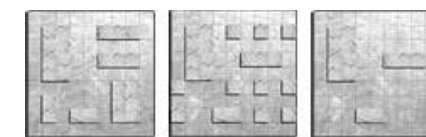
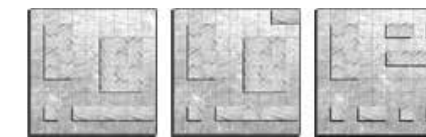
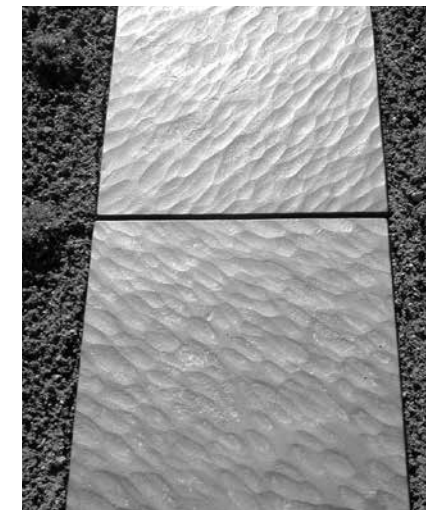


GARTEN AM VIERWALDSTÄTTERSEE

Planung und Realisierung: 2002
Bauherrschaft: privat

GARDEN BY LAKE LUCERNE

Planning and construction: 2002
Client: private



GEMEINSCHAFTSGRAB, HOHENRAIN

Planung und Realisierung: 2002/03
Bauherrschaft: Gemeinde Hohenrain

COMMON GRAVE, HOHENRAIN

Planning and construction: 2002/03
Client: Municipality of Hohenrain



KANTONSSCHULE LUEGETEN, ZUG

(Aussenraumgestaltung)
Wettbewerb: 2000, 1. Preis
Planung und Realisierung: 2000/03
Bauherrschaft: Kanton Zug
Architektur: Enzmann + Fischer Architekten, Zürich

LUEGETEN CANTONAL SCHOOL, ZUG

(design for the exterior grounds)
Competition: 2000, 1st Prize
Planning and construction: 2000/03
Client: Canton of Zug
Architecture: Enzmann + Fischer Architekten, Zurich



SCHULZENTRUM TURMATT, STANS
(Aussenraumgestaltung)
 Studienauftrag: 2003, 1. Preis
 Planung und Realisierung: 2004–2006
 Architektur: Masswerk AG, Kriens

TURMATT SCHOOL CENTRE, STANS
(design for the exterior grounds)
 Study contract: 2003, 1st Prize
 Planning and construction: 2004–2006
 Architecture: Masswerk AG, Kriens



HÖHENWEG – DORFSTRASSE, LUZERN
(Wohnumfeld- und Platzgestaltung)
 Planung und Realisierung: 2004–2006
 Bauherrschaft: Eisenbahnergenossenschaft Luzern
 Architektur: Brunner Tschuppert Zariello, Luzern

HÖHENWEG – DORFSTRASSE, LUCERNE
(design for residential surroundings and square)
 Planning and construction: 2004–2006
 Client: Eisenbahnergenossenschaft Lucerne
 Architecture: Brunner Tschuppert Zariello, Lucerne



URNER KANTONALBANK, ERSTFELD
(Aussenraumgestaltung)
 Wettbewerb: 2006, 1. Preis
 Planung und Realisierung: 2006/07
 Bauherrschaft: Urner Kantonalbank
 Architektur: HTS Architekten, Altdorf

URNER KANTONALBANK, ERSTFELD
(design for the exterior grounds)
 Competition: 2006, 1st Prize
 Planning and construction: 2006/07
 Client: Urner Kantonalbank
 Architecture: HTS Architekten, Altdorf



WOHNBEBAUUNG SÄGEMATT, SEMPACH
(Wohnumfeldgestaltung)
 Planung und Realisierung: 2004–2006
 Bauherrschaft: Schärli Architekten AG, Luzern
 Architektur: Schärli Architekten AG, Luzern

SÄGEMATT HOUSING DEVELOPMENT, SEMPACH
(design for residential surroundings)
 Planning and construction: 2004–2006
 Client: Schärli Architekten AG, Lucerne
 Architecture: Schärli Architekten AG, Lucerne



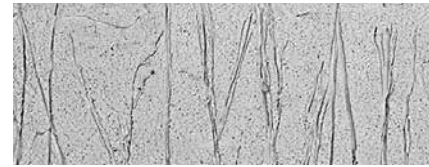
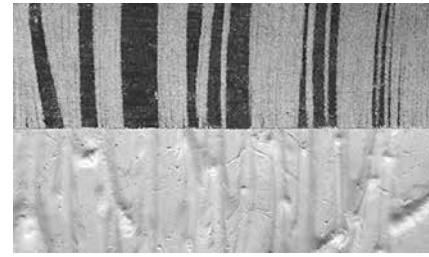
GARTEN HAUS RITTER-KOEPFLI, SINS
 Planung und Realisierung: 2007
 Bauherrschaft: Fam. Ritter-Koepfli

RITTER-KOEPFLI GARDEN HOUSE, SINS
 Planning and construction: 2007
 Client: Ritter-Koepfli family



INNENHOF ZENTRALBIBLIOTHEK, LUZERN
 Planung und Realisierung: 2008
 Bauherrschaft: Kanton Luzern

CENTRAL LIBRARY INNER COURTYARD, LUCERNE
 Planning and construction: 2008
 Client: Canton of Lucerne



INNENHOF MEDIENZENTRUM MAIHOF, LUZERN

Wettbewerb: 2006, 1. Preis
Planung und Realisierung: 2007/08
Bauherrschaft: LZ-Medien, Luzern

MAIHOF MEDICAL CENTRE, INNER COURTYARD, LUCERNE

Competition: 2006, 1st Prize
Planning and construction: 2007/08
Client: LZ-Medien, Lucerne

VILLA EICHE, LUZERN

(Aussenraumgestaltung)
Wettbewerb: 2005, 1. Preis
Planung und Realisierung: 2008/09
Bauherrschaft: privat
Architektur: Burkhalter Sumi Architekten, Zürich

VILLA EICHE, LUCERNE

(design for the exterior grounds)
Competition: 2005, 1st Prize
Planning and construction: 2008/09
Client: private
Architecture: Burkhalter Sumi Architekten, Zurich

BACHSANIERUNG WYNA, BEROMÜNSTER

Planung: 2007
Bauherrschaft: Kanton Luzern, Verkehr und Infrastruktur (vif)
Mitarbeit: Judith Wyrsh, Luzern

WYNA STREAM RENEWAL, BEROMÜNSTER

Planning: 2007
Client: Canton of Lucerne, Transport and Infrastructure (vif)
Specialist: Judith Wyrsh, Lucerne



HOTEL HONEGG, BÜRGENSTOCK

(Aussenraumgestaltung)
Planung und Realisierung: 2009–2011
Bauherrschaft: privat

HOTEL HONEGG, BÜRGENSTOCK

(design for the exterior grounds)
Planning and construction: 2009–2011
Client: private

«WOHNEN IN ZUFIKON»

(Aussenraumgestaltung)
Planung und Realisierung: 2009–2012
Architektur: Andreas Zimmermann, Zürich

“WOHNEN IN ZUFIKON”

(design for the exterior grounds)
Planning and construction: 2009–2011
Architecture: Andreas Zimmermann, Zurich

ZENTRUMSÜBERBAUUNG, NÄFELS

(Wohnumfeld- und Platzgestaltung)
Studienauftrag: 2007, 1. Preis
Planung und Realisierung: 2008–2012
Bauherrschaft: Glarner Kantonalbank / privat
Architektur: Lussi+Halter Architekten, Luzern

CENTRE DEVELOPMENT, NÄFELS

(design for residential surroundings and square)
Study contract: 2007, 1st Prize
Planning and construction: 2008–2012
Client: Glarner Kantonalbank / private
Architecture: Lussi+Halter Architekten, Lucerne



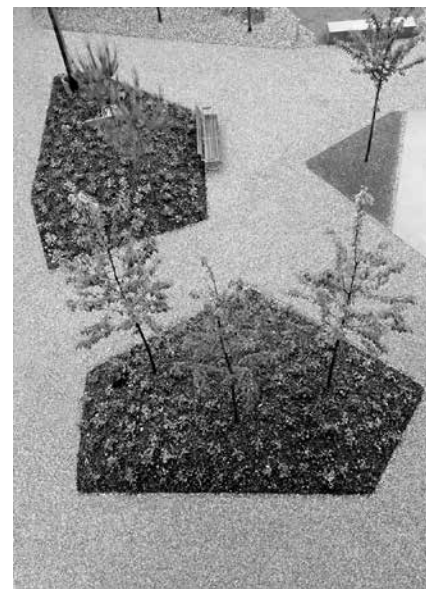
«WOHNEN IN DER TRIBSCHENSTADT», LUZERN
(Wohnumfeldgestaltung)
Planung und Realisierung: 2010–2012
Bauherrschaft/GU: Alfred Müller AG, Baar
Architektur: Lussi+Halter Architekten,
Luzern

“WOHNEN IN DER TRIBSCHENSTADT”, LUCERNE
(design for residential surroundings)
Planning and construction: 2010–2012
Client/GU: Alfred Müller AG, Baar
Architecture: Lussi+Halter Architekten,
Lucerne



WOHNBEBAUUNG UND GESCHÄFTSSITZ EMMI,
LUZERN
(Aussenraumkonzept zu Wohnbebauung
und Platzgestaltung für den Hauptsitz
von Emmi)
Wettbewerb: 2009, 1. Preis
Planung und Realisierung: 2013–2015
Bauherrschaft/GU: Frutiger AG, Thun
Architektur: Rüssli Architekten AG,
Luzern

RESIDENTIAL DEVELOPMENT AND EMMI HEAD-
QUARTERS, LUCERNE
(concept for exterior grounds, housing
development and square for the Emmi
headquarters)
Competition: 2009, 1st Prize
Planning and construction: 2013–2015
Client/GU: Frutiger AG, Thun
Architecture: Rüssli Architekten AG,
Lucerne



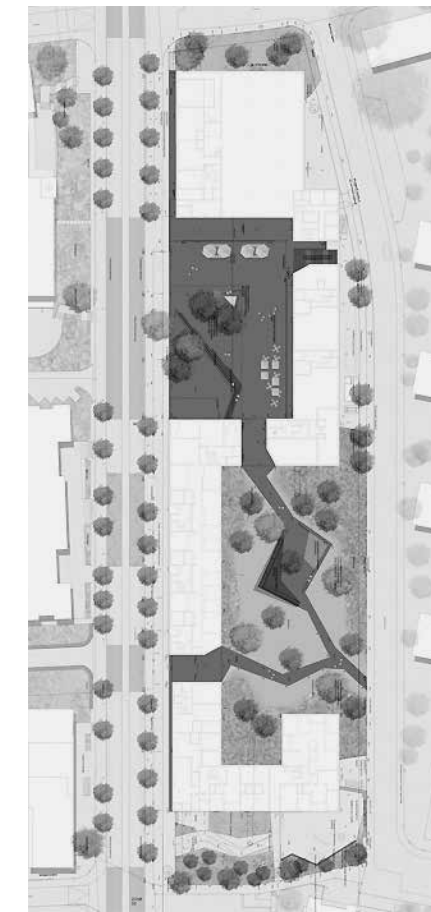
BEBAUUNG MINOLETTI, KRIENS
(Wohnumfeldgestaltung)
Planung und Realisierung: 2011–2014
Bauherrschaft: LUPK, Luzerner
Pensionskasse
Architektur: Lengacher Emmenegger
Partner AG, Luzern

MINOLETTI DEVELOPMENT, KRIENS
(design for residential surroundings)
Planning and construction: 2011–2014
Client: LUPK, Lucerne Pension Fund
Architecture: Lengacher Emmenegger
Partner AG, Lucerne



BEBAUUNG ALTWIESENSTRASSE,
ZÜRICH-SCHWAMMENDINGEN
(Wohnumfeldgestaltung)
Wettbewerb: 2010, 1. Preis
Planung und Realisierung: 2012–2015
Bauherrschaft: Baugenossenschaft
Graphis, Bern
Architektur: Enzmann + Fischer
Architekten, Zürich

ALTWIESENSTRASSE DEVELOPMENT, ZÜRICH-
SCHWAMMENDINGEN
(design for residential surroundings)
Competition: 2010, 1st Prize
Planning and construction: 2012–2015
Client: Baugenossenschaft Graphis, Bern
Architecture: Enzmann + Fischer
Architekten, Zürich



QUARTIERZENTRUM FRIESENBERG, ZÜRICH
(Aussenraumgestaltung zu
Wohnbebauung mit Zentrumscharakter)
Wettbewerb: 2012, 1. Preis
Planung und Realisierung: 2013–2018
Bauherrschaft: Familiengenossenschaft
Zürich
Architektur: Enzmann + Fischer
Architekten, Zürich

FRIESENBERG QUARTER CENTRE, ZÜRICH
(design for housing development exterior
grounds with the character of a centre)
Competition: 2012, 1st Prize
Planning and construction: 2013–2018
Client: Familiengenossenschaft Zürich
Architecture: Enzmann + Fischer
Architekten, Zürich

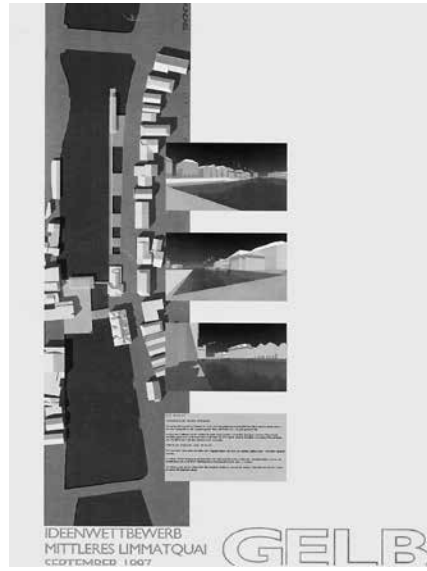


WOHN- UND GEWERBEÜBERBAUUNG ZOLLHAUS,
ZÜRICH
(Aussenraumgestaltung mit
Dachterrassen)
Wettbewerb: 2015, 1. Preis
Planung und Realisierung: 2015–2018
Bauherrschaft: Genossenschaft
Kalkbreite, Zürich
Architektur:
Enzmann + Fischer Architekten, Zürich

ZOLLHAUS HOUSING AND COMMERCIAL
DEVELOPMENT, ZÜRICH
(design for exterior grounds with rooftop
terraces)
Competition: 2015, 1st Prize
Planning and construction: 2015–2018
Client: Genossenschaft Kalkbreite, Zürich
Architecture: Enzmann + Fischer
Architekten, Zürich

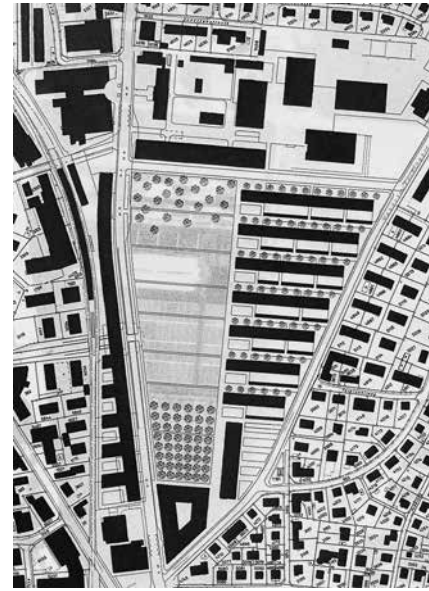
WETTBEWERBE

Auszug Selected COMPETITIONS



NEUGESTALTUNG LIMMATQUAI, ZÜRICH
 Wettbewerb: 1997, 1. Preis
 Architektur: Affentranger, Othenin Girard
 Künstler: Christoph Rütimann
Projekt nicht realisiert

LIMMATQUAI REDEVELOPMENT, ZÜRICH
 Competition: 1997, 1st Prize
 Architecture: Affentranger, Othenin Girard
 Artist: Christoph Rütimann
Project not implemented



KÖNIZ-LIEBEFELD
 Ideenwettbewerb: 1997, 1. Preis
 Architektur: Kistler und Vogt, Biel
Projekt nicht realisiert

KÖNIZ-LIEBEFELD
 Ideas competition: 1997, 1st Prize
 Architecture: Kistler und Vogt, Biel
Project not implemented



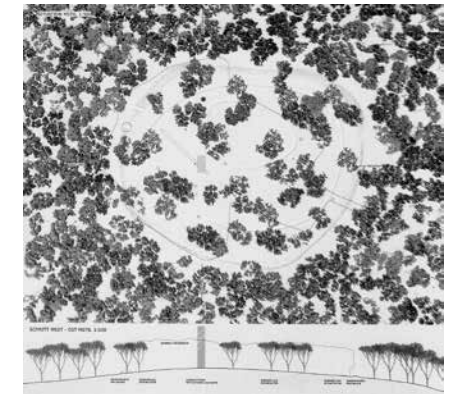
EIDGENÖSSISCHES VERSICHERUNGSGERICHT, LUZERN
 Wettbewerb: 1997, 1. Preis
Projekt nicht realisiert

FEDERAL INSURANCE TRIBUNAL, LUCERNE
 Competition: 1997, 1st Prize
Project not implemented



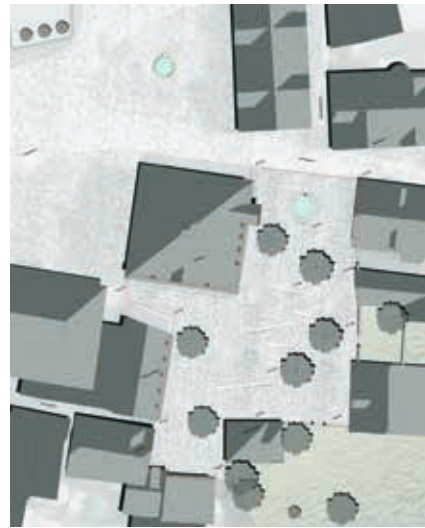
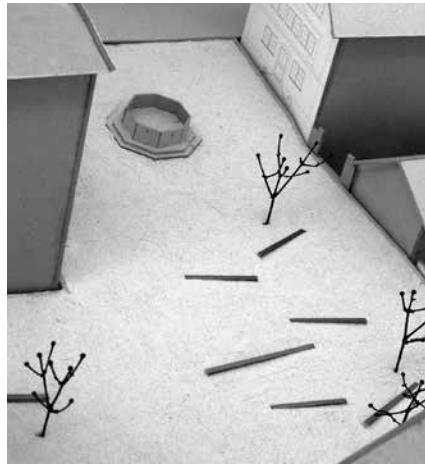
TRAUGOTT WAHLEN PARK, ZÜRICH
 Wettbewerb: 2002

TRAUGOTT WAHLEN PARK, ZÜRICH
 Competition: 2002



PARK ZUR HIMMELSCHIBE, NEBRA (DEUTSCHLAND)
 Wettbewerb: 2005, 2. Preis

NEBRA SKY DISK PARK, NEBRA (GERMANY)
 Competition: 2005, 2nd Prize



METZGHOFSTATT, SCHWYZ
Wettbewerb: 2008, 2. Preis

METZGHOFSTATT, SCHWYZ
Competition: 2008, 2nd Prize



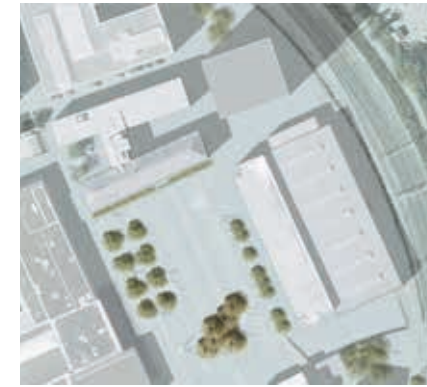
PERSPEKTIVE ALTENBERG, ALTENBERG
Wettbewerb: 2008, 3. Preis
Bauherrschaft: Gemeinde Odenthal (D)
Architektur: Lütolf und Scheuner Architekten, Luzern

PERSPEKTIVE ALTENBERG, ALTENBERG
Competition: 2008, 3rd Prize
Client: Municipality of Odenthal (G)
Architecture: Lütolf und Scheuner Architects, Lucerne



PFINGSTWEIDPARK, ZÜRICH
Projekt- und Ideenwettbewerb: 2010, Ideenperimeter 3. Preis
Bauherrschaft: Stadt Zürich
Architektur: Enzmann + Fischer Architekten, Zürich

PFINGSTWEIDPARK, ZÜRICH
Project an Idea Competition: 2010, 3rd Prize
Client: City of Zurich
Architecture: Enzmann + Fischer Architects, Zurich



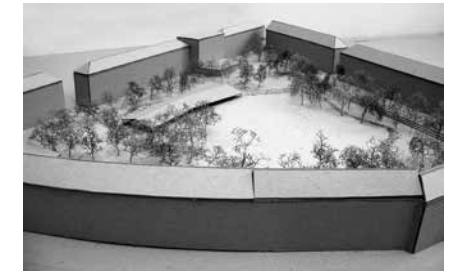
BROWN BOVERI-PLATZ, BADEN
Wettbewerb: 2011
Bauherrschaft: Stadt Baden
Architektur: Enzmann + Fischer Architekten, Zürich

BROWN BOVERI-PLATZ, BADEN
Competition: 2011
Client: City Zürich
Architecture: Enzmann + Fischer Architects, Zurich



DORFZENTRUM ZUMIKON
Wettbewerb: 2012, 1. Preis
Bauherrschaft: Einwohnergemeinde Zumikon
Projekt nicht realisiert

ZUMIKON VILLAGE CENTRE
Competition: 2012, 1st Prize
Client: Municipality of Zumikon
Project not implemented



LANDHOF-AREAL, BASEL
Wettbewerb: 2013, 4. Preis
Bauherrschaft: Stadt Basel
Architektur: Lussi+Halter Architekten, Luzern

LANDHOF-AREAL, BASEL
Competition: 2013, 4th Prize
Client: City Basel
Architecture: Lussi+Halter Architects, Lucerne

IN EIGENER SACHE OWN ACCOUNT



Salema – Portugal 1994
Salema – Portugal 1994



LAUFENDE PROJEKTE

Aussenraumgestaltung Himmelrich 3 – Bleicherpark, Luzern, 2013–2020
Aussenraumgestaltung Wohn- und Gewerbeüberbauung Zollhaus, Zürich, 2016–2019
Erlenpark, Risch/Rotkreuz, 2015–2017
Aussenraumgestaltung Quartierzentrum Friesenberg, Zürich, 2015–2017
Aussenraumgestaltung «Kriens Zentrum», Kriens, 2015–2017
Wohnumfeldgestaltung Wohnbebauung Herdern, Zürich, 2015–2017
Aussenraumgestaltung Schule Neuhegi, Winterthur, 2015–2017
Aussenraumgestaltung Sekundarschule, Laufen, 2015–2017
Aussenraumgestaltung Psychiatrische Klinik, Königsfelden, 2015–2017
Aussenraumgestaltung Vision Zollhaus, Zürich, 2015–2017

REALISIERTE PROJEKTE

Wohnumfeldgestaltung, Bebauung Pro Familia, Altdorf, 2015
Wohnumfeldgestaltung Wohnbebauung Altwiesenstrasse, Zürich-Schwamendingen, 2015
Platz- und Wohnumfeldgestaltung Emmi, Luzern, 2015
Wohnumfeldgestaltung «Wohnbauten am Mülibach», Hergiswil, 2015
Wohnumfeldgestaltung Siedlung Sidhalde, Kriens, 2014
Strandbad Mythenquai, Zürich, 2014
Wohnumfeldgestaltung, Bebauung Minoletti, Kriens, 2014
Eulachpark Winterthur, 2003–2014
Wohnumfeldgestaltung Seeburgpark, Luzern, 2013
Wohnumfeldgestaltung Bebauung AWZ, Oberägeri, 2013
Aussenraumgestaltung Dorf- und Schulzentrum, Dierikon, 2013
Wohnumfeldgestaltung «Wohnen in der Tribschenstadt», Luzern, 2012
Aussenraumgestaltung Zentrumsüberbauung, Näfels, 2012
Wohnumfeldgestaltung «Wohnen in Zufikon», Zufikon, 2012
Privatgarten Casa Stutz, St. Niklausen, 2012
Aussenraumgestaltung Hotel Honegg, Bürgenstock, 2011
Aussenraumgestaltung Heilpädagogisches Zentrum, Altdorf, 2011
Aussenraumgestaltung Citybay, Luzern, 2011
Wohnumfeldgestaltung, Bebauung Hofmatt, Ebikon, 2011
Aussenraumgestaltung Alterspsychiatrie St. Pirminsberg, Pfäfers, 2010
Twin house garden, Kastanienbaum, 2011
Freiräume Loftpark, Altdorf, 2010
Aussenraumgestaltung Wohnbebauung Schipfplateau, Herrliberg, 2009
Privatgarten Hitzlisbergstrasse, Luzern, 2009
Aussenraumgestaltung Villa Eiche, Luzern, 2009
Privatgarten Zihlmann, Willisau, 2008
Innenhof Zentralbibliothek, Luzern, 2008
Innenhof Medienzentrum Maihof, Luzern, 2008
Privatgarten Hächler, Kriens, 2008
Aussenraumgestaltung Urner Kantonalbank, Erstfeld, 2007
Fensterfabrik Baumgartner, Hagendorn, 2007
Wohnumfeldgestaltung Bebauung Turmmatt, Altdorf, 2007
Wohnumfeldgestaltung Bebauung Sägematt, Sempach, 2007
Privatgarten Ritter-Koepfli, Sins, 2007
Aussenraumgestaltung Schulzentrum Steinmürli, Dietikon, 2007
Innenbegrünung Haus der AHV Würzenbach, Luzern, 2006
Wohnumfeld- und Platzgestaltung Höhenweg-Dorfstrasse, Luzern, 2006
Aussenraumgestaltung Wohnheim für Schwerbehinderte Eichwäldli, Luzern, 2006
Aussenraumgestaltung Schulzentrum Turmatt, Stans, 2006
Wohnumfeldgestaltung Winterberg, Altdorf, 2005
Privatgarten Haitink, Kastanienbaum, 2005

Aussenraumgestaltung City-Park, Emmenbrücke, 2005
Privatgarten Oberholzer, Sempach, 2004
Seebad Zweiern, Buonas, 2004
Wohnumfeldgestaltung Sonnhalde, Meggen, 2004
Privatgarten Wesemlin, Luzern, 2003
Gemeinschaftsgrab, Hohenrain, 2003
Aussenraumgestaltung Kantonsschule Luegeten, Zug, 2003
Privatgarten Schönbächler, Küssnacht, 2003
Privatgarten Meyer, Buonas, 2002
Privatgarten Boyer, Luzern, 2002
Privatgarten, Meggen, 2002
Wohnumfeldgestaltung Bebauung Büttene, Luzern, 2002
Aussenraumgestaltung Schulhaus St. Karl, Altdorf, 2002
Privatgarten Steinberg, Meggen 2002
Privatgarten Schütz, Luzern, 2002
Park der St. Charles Hall, Meggen, 2002
Privatgarten Niederberger, Luzern, 2002
Sportanlagen – Allwetterplatz Letten, Sins, 2001
Privatgarten Niederberger, Luzern, 2002
Park der St. Charles Hall, Meggen, 2001
Aussenraumgestaltung Schweizerhof, Luzern, 1999–2001
Aussenraumgestaltung Kirche St. Johannes, Luzern, 2001
Privatgarten Rutishauser, Unterlunkhofen, 2001
Aussenraumgestaltung Kultur- und Sportzentrum Gries, Volketswil, 2001
Aussenraumgestaltung Bezirkschule Buttikon, 2001
Aménagement de la place et de l'avenue de la gare, Yverdon, 2000
Aussenraumgestaltung Armeeausbildungszentrum, Luzern, 2000
Dachgarten EPA, Emmenbrücke, 1999
Aussenraumgestaltung Abeggmuseum, Riggisberg, 1998
Privatgarten Zupan, Ebikon, 1998
Privatgarten Haag, Luzern, 1996
Privatgarten Suter, Luzern, 1996
Privatgarten Galliker, Luzern, 1996
Privatgarten Hug/Kaufmann, Horw, 1996
Aussenraumgestaltung Schulhaus Zentrum, Oberkirch, 1995
Privatgarten Burger Stettler, Schenkon, 1995
Privatgarten Büchler, Buttisholz, 1994

GARTENKMALPFLEGE – GUTACHTEN

Parkpflegekonzept Bürgenstock, 2010
Parkpflegegutachten Centre Löwensberg, Muntelier, 2010
Gartendenkmalpflegerisches Gutachten, Innenhof Zentralbibliothek, Luzern, 2008
Gartendenkmalpflegerisches Gutachten, Wettsteinpark Luzern, 2006
Gartendenkmalpflegerische Studie St. Charles Hall Park, Meggen, 1999

STUDIEN

Studienplanungsverfahren V-ZUG Areal, Zug, mit Graber & Steiger Architekten, 2013
Testplanung Baslerort Luzern, mit Lussi+Halter Architekten, 2012
Analyse der Freiräume Kirche St. Pius, Schösslistrasse, Meggen, 2012
Zentrumsentwicklung Oftringen, mit Graber & Steiger Architekten, 2011
Landschaftsgestalterische Einbettung Kantonsstrasse durch Entlebuch, 2009
Landschaftsgestalterische Beurteilung Lärmschutzmassnahmen Altdorf, 2001
Landschaftsgestalterische Beurteilung Rontal, 1995

RISCH-ROTKREUZ, ERLERPARK

Projekt für Park
Studienauftrag 2015, 1. Preis
(Projekt in Bearbeitung)

EMMEN, BEBAUUNG GRÜNEMATT

Aussenraumkonzept zu Wohnbebauung
Studienauftrag 2015, 1. Preis
(Projekt in Bearbeitung)

KÖNIGSFELDEN, KLINIK-SANIERUNG UND -ERWEITERUNG

Aussenraumgestaltung mit Einbindung des Neubaus in historische Parkanlage
Architektur: huggenbergerfries Architekten, Zürich
Studienauftrag 2014, 1. Preis
(Projekt in Bearbeitung)

ST. ERHARD, AREAL RÜTTER

Platz- und Freiraumgestaltung zu Wohnbebauung im Dorfkern von St. Erhard
Architektur: Lussi+Partner Architekten, Luzern
Studienauftrag 2014, 1. Preis
(Projekt in Bearbeitung)

LAUFEN, ERSATZNEUBAU SEKUNDARSCHULE

Planung der Aussenräume und Sportanlagen für Sekundarschule (ab 2. Stufe)
Architektur: Thomas Fischer Architekt, Zürich
Offener zweistufiger Projektwettbewerb, 2014, 1. Preis
(Projekt in Bearbeitung)

SCHENKON, WOHNBEBAUUNG BURG

Aussenraumkonzept zu Wohnbebauung
Architektur: Bob Gysin + Partner BGP, Zürich
Studienauftrag 2013, 1. Preis
(Projekt nicht realisiert)

BASEL, LANDHOF-PARK

Planung von Parkanlage auf altem Basler Fussballplatz mit Gebäude für Quartiertreff
Architektur: Lussi+Halter Architekten, Luzern
Wettbewerb 2013, 4. Preis

NEUENKIRCH, ZENTRUM MEIENGRÜENI

Aussenraumkonzept zu Wohnbebauung mit Einkaufszentrum
Studienauftrag 2012, 1. Preis
(Projekt realisiert)

WINTERTHUR, NEUBAU SCHULHAUSANLAGE NEUHEGI

Aussenraumkonzept zu Schulhaus mit Verbindung zum Eulachpark
Landschaftsarchitektur: koepflipartner und Thomas Fischer Architekt, Zürich
Architektur: Thomas Fischer Architekt, Zürich
Mitarbeiter: Elias Leimbacher Architekt, Winterthur
Projektwettbewerb 2012, 1. Preis
(Projekt in Bearbeitung)

SCHLIEREN, WOHNBEBAUUNG AM RIETPARK

Freiraumkonzept zu Wohnbebauung mit Innenhof
Architektur: Enzmann + Fischer Architekten, Zürich
Projektwettbewerb 2012, 1. Preis
(Projekt in Bearbeitung)

LUZERN, BEBAUUNG HIMMELRICH – BLEICHERPARK

Freiraumkonzept zu Quartiererneuerung in Luzern
Architektur: Enzmann + Fischer Architekten, Zürich
Projektwettbewerb 2012, 1. Preis
(Projekt in Bearbeitung)

ZUMIKON, NEUGESTALTUNG DORFPLATZ

Projektwettbewerb 2012, 1. Preis
(Projekt nicht realisiert)

ZÜRICH-WIEDIKON, QUARTIERZENTRUM FRIESENBERG

Aussenraumkonzept für Wohnbebauung mit Zentrumscharakter
Architektur: Enzmann + Fischer Architekten, Zürich
Projektwettbewerb 2012, 1. Preis
(Projekt in Bearbeitung)

HORW, NEUBAU OBERSTUFENSCHULHAUS

Aussenraumkonzept für Schule
Architektur: Lussi+Halter Architekten, Luzern
Projektwettbewerb 2011, 1. Preis
(Projekt nicht realisiert)

EBIKON, WOHNBEBAUUNG HALTE

Aussenraumkonzept für Wohnbebauung
Studienauftrag 2011, 1. Preis

MEILEN, SCHULZENTRUM ALLMEND

Aussenraumkonzept für Pausenplätze und Schule
Architektur: Enzmann + Fischer Architekten, Zürich
Projektwettbewerb 2011, 1. Preis
(Projekt nicht realisiert)

EBIKON, WOHNBEBAUUNG AUSSERSCHACHEN

Aussenraumkonzept zu Wohnbebauung
Architektur: ro.ma. roeoesli & maeder Architekten, Luzern
Projektwettbewerb 2011, 1. Preis
(Projekt nicht realisiert)

ZÜRICH-SCHWAMENDINGEN, WOHSIEDLUNG ALTWIESENSTRASSE

Aussenraumkonzept zu Wohnbebauung
Architektur: Enzmann + Fischer Architekten, Zürich
Projektwettbewerb 2010, 1. Preis
(Projekt realisiert)

LUZERN, HAUPTSITZ EMMI / BEBAUUNG BUTTERZENTRALE

Aussenraumkonzept zu Wohnbebauung und Platzgestaltung für den Hauptsitz von Emmi
Architektur: Rüssli Architekten, Luzern
Studienauftrag 2010, 1. Preis
(Projekt realisiert)

DIERIKON, DORFZENTRUM

Aussenraumkonzept zu Dorfzentrum und Schulanlage
Wettbewerb 2009, 1. Preis
(Projekt realisiert)

ALTDORF, LOFTPARK

Aussenraumkonzept zur Umnutzung eines Fabrikareals
Studienauftrag 2009, 1. Preis
(Projekt realisiert)

NÄFELS, ZENTRUMSPLANUNG

Aussenraumkonzept zu Wohnbebauung im Dorfzentrum von Näfels
Architektur: Lussi+Halter Architekten, Luzern
Studienauftrag 2009, 1. Preis
(Projekt realisiert)

OBERÄGERI, WOHNBEBAUUNG AWZ

Aussenraumkonzept zu Wohnbebauung
Architektur: Graber & Steiger Architekten, Luzern
Wettbewerb auf Einladung 2009, 1. Preis
(Projekt realisiert)

HAUSEN A. ALBIS, ÜBERBAUUNG RIED

Aussenraumkonzept zu Wohnbebauung
Architektur: Meletta Strebel Architekten, Zürich und Luzern
Studienauftrag 2009, 1. Preis
(Projekt nicht realisiert)

BAAR, ENTSORGUNGSZENTRUM TÄNNLIMOOS

Dachbegrünung und Aussenraumkonzept für Entsorgungszentrum
Architektur: Graber & Steiger Architekten, Luzern
Projektwettbewerb 2008, 1. Preis
(Projekt nicht realisiert)

ALTDORF, HEILPÄDAGOGISCHES ZENTRUM URI

Aussenraumkonzept zu Heilpädagogischem Zentrum
Architektur: Graber & Steiger Architekten, Luzern
Projektwettbewerb 2008, 1. Preis
(Projekt realisiert)

SCHWYZ, METZGHOFSTATT

Park- und Platzgestaltung in historischem Kontext
Projektwettbewerb 2008, 2. Preis

ALTENBERG – DEUTSCHLAND

Aussenraumkonzept für historische Klosteranlage – «Perspektive Altenberg»
Internationaler Wettbewerb 2008, 3. Preis

KÖNIZ, BÄCHTELEN

Aussenraumkonzept für Wohnbebauung Baufeld C
Architektur: Graber & Steiger Architekten, Luzern
Studienauftrag 2007, 1. Preis
(Projekt nicht realisiert)

ERSTFELD, URNER KANTONALBANK

Aussenraumkonzept für Urner Kantonalbank
Architektur: HTS Architekten, Altdorf
Studienauftrag 2007, 1. Preis
(Projekt realisiert)

LUZERN, MEDIENZENTRUM MAIHOF

Hofgestaltung für Medienzentrum
Studienauftrag 2006, 1. Preis
(Projekt realisiert)

HÜNENBERG, QUARTIERGESTALTUNG LANGRÜTI

Aussenraumkonzept zu neuer Wohnbebauung in altem Park
Architektur: Lütolf und Scheuner Architekten, Luzern
Studienauftrag 2006, 1. Preis
(Projekt nicht realisiert)

LUZERN, CITYBAY

Aussenraumkonzept zu neuem Wohn- und
Geschäftsquartier mit Innenhöfen
Architektur: Lussi+Halter Architekten, Luzern
Studienauftrag 2006, 1. Preis
(Projekt realisiert)

LUZERN, NEUBAU VILLA EICHE

Gartenkonzept
Architektur: Burkhalter und Sumi Architekten, Zürich
Studienauftrag 2005, 1. Preis
(Projekt realisiert)

GREPPEN, BEBAUUNGSKONZEPT WENDELMATTE

Aussenraumkonzept für Dorferweiterung von Greppen
Architektur: TGS Architekten, Luzern
Studienauftrag 2005, 1. Preis
(Projekt nicht realisiert)

WINTERTHUR, WOHNEN UND EINKAUFEN AM ROSENBERG

Freiraumkonzept zu Wohnbebauung mit Einkaufszentrum
Studienauftrag 2005, 1. Preis
(Projekt nicht realisiert)

MITTELBERG – NEBRA (SACHSEN-ANHALT)

Gestaltung der Fundstelle der Himmelscheibe von Nebra
Internationaler Projektwettbewerb
Landschaftsarchitektur 2005, 2. Preis

PFÄFERS SG, ZENTRUM FÜR ALTERSPSYCHIATRIE ST. PIRMINSBERG

Konzept für die Freiräume der Psychiatrischen Klinik
Architektur: Erika Fries & Huggen_Berger Architekten, Zürich
Offener Projektwettbewerb 2004, 1. Preis
(Projekt realisiert)

ZÜRICH, STADION LETZIGRUND

Architekten: Bétrix & Consolascio,
Erlenbach / Frei & Ehrensperger, Zürich
Ingenieur: Calmarini und Partner, Zürich
Landschaftsarchitektur: koepflipartner
Studienauftrag 2004, 1. Preis

WINTERTHUR, EULACHPARK

Parkanlage für das ehemalige Sulzerareal
Projektwettbewerb 2003, 1. Preis
(Projekt realisiert)

ZÜRICH, WOHNÜBERBAUUNG HERMETSCHLOOSTRASSE

Freiraumkonzept zu Wohnbebauung
Architektur: W+W Architekten, Zürich
Studienauftrag 2004, 1. Preis
(Projekt nicht realisiert)

STANS, SCHULTRAKT UND MEHRZWECKHALLE

Aussenraumkonzept für Pausenplätze und Schule
Architektur: Masswerk Architekten, Kriens
Projektwettbewerb 2003, 1. Preis
(Projekt realisiert)

HAGENDORN, WERKERWEITERUNG BAUMGARTNER AG

Landschaftsarchitektur: koepflipartner
Architektur: Graber & Steiger Architekten, Luzern
Studienauftrag 2003, 1. Preis
(Projekt realisiert)

ZUG, ERWEITERUNG KANTONSSCHULE «LUEGETEN»

Aussenraumkonzept für Pausenplätze und Schule
Architektur: Enzmann + Fischer Architekten, Zürich
Projektwettbewerb 2001, 1. Preis
(Projekt realisiert)

ALTDORF, PRIMARSCHULHAUS ST. KARL

Aussenraumkonzept für Pausenplätze und Schule
Architektur: Thomas Lussi und Remo Halter, Luzern
Projektwettbewerb 1998, 1. Preis
(Projekt realisiert)

HORW, MEHRZWECKHALLE

Aussenraumkonzept für Sportanlagen und Pausenplätze
Architektur: Schärli Architekten AG, Luzern
Studienauftrag 1998, 1. Preis
(Projekt realisiert)

YVERDON, PLACE ET L'AVENUE DE LA GARE

Freiraumkonzept für Bahnhofstrasse und Bahnhofplatz
Architektur: Bosshard und Luchsinger, Luzern
Projektwettbewerb 1998, 1. Preis
(Projekt realisiert)

RIGGISBERG, ABEGGMUSEUM

Aussenraum- und Hofgestaltung für Museum
Architektur: Beat A. H. Jordi, Bern
Studienauftrag 1998, 1. Preis
(Projekt realisiert)

LUZERN, ARMEEAUSBILDUNGSZENTRUM

Aussenraumgestaltung für Armeeausbildungszentrum
Studienauftrag 1997, 1. Preis
(Projekt realisiert)

ZÜRICH, NEUGESTALTUNG LIMMATQUAI

Landschaftsarchitektur: koepflipartner
Architektur: Peter Affentranger, Alain Othenin-Girard, Luzern
Kunst: Christoph Rütimann
Internationaler Ideenwettbewerb 1997, 1. Preis
(Projekt nicht realisiert)

LUZERN, EIDGENÖSSISCHES VERSICHERUNGSGERICHT

Aussenraumgestaltung für Eidgenössisches Versicherungsgericht
Studienauftrag 1997, 1. Preis
(Projekt nicht realisiert)

KÖNIZ/LIEBEFELD

Umnutzung des Areals der landwirtschaftlichen Forschungsanstalt
Landschaftsarchitektur: koepflipartner
Architektur: Kistler und Vogt, Biel
Ideenwettbewerb 1996, 1. Preis
(Projekt nicht realisiert)

koepflipartner landschaftsarchitekten

1994	Bürogründung durch Stefan Koepfli
1994–1997	vor allem Planung von Privatgärten
1997	Gründung einer Atelieregemeinschaft mit den Architekten Thomas Lussi und Remo Halter
1997	Gewinn des Wettbewerbes für die Aussenraumgestaltung des Armeeausbildungszentrums Luzern und Beginn der Zusammenarbeit mit Enzmann+Fischer Architekten, Zürich
1999	Beginn der Zusammenarbeit mit Graber & Steiger Architekten, Luzern
2001	Beginn der Mitarbeit von Blanche Keeris und Jeannette Rinderknecht bei Koepfli Landschaftsarchitektur
2011	Gründung von koepflipartner landschaftsarchitekten gmbh mit Stefan Koepfli, Blanche Keeris, Jeannette Rinderknecht und Judith Wyrsh Koepfli als Partnern

Stefan Koepfli, geboren 1961 in Luzern, Berufslehre als Gartenbauer und anschliessend selbstständige Tätigkeit im Gartenbau. 1986–1990 Studium der Landschaftsarchitektur an der Hochschule in Rapperswil. 1990–1994 Arbeit als Landschaftsarchitekt bei Fritz Dové. 1994 Gründung des eigenen Büros für Landschaftsarchitektur. Fachvorträge im In- und Ausland sowie Jurytätigkeit.

Blanche Keeris, geboren 1976 in Zürich. 1994 Abschluss der Diplommittelschule FESZ Zürich. 1996–2001 Studium der Landschaftsarchitektur an der Hochschule in Rapperswil, 1998 einjähriges Praktikum bei Ganz Landschaftsarchitekten und AGPS Architecture Zürich. Ab 2001 Mitarbeit bei koepflipartner landschaftsarchitekten, Luzern, seit 2012 Mitglied der Geschäftsleitung.

Jeannette Rinderknecht, geboren 1964 in Horgen. 1984 Matura Kantonsschule Küsnacht ZH. 1985 Landwirtschaftliche Angestellte Crissier. 1985–1987 Primarlehrerseminar Zürich. 1988 Rudolf Steiner School Educational farming assistant, Ghent. N.Y. USA. 1989–1995 Primarlehrerin Zürich. 1995 Praktikum Metron Landschaftsplanung AG, Brugg. 1996–2000 Studium Landschaftsarchitektur HSR Rapperswil. 1998 Praktikum bei Zulauf Partner, Baden. Ab 2001 Mitarbeiterin bei koepflipartner landschaftsarchitekten Luzern, seit 2012 Mitglied der Geschäftsleitung.

Judith Wyrsh Koepfli, geboren 1965 in Innsbruck. 1983 Gaststudentin an der Kunstschule Bath GB. 1984–1989 Grafikausbildung an der Kunstschule Luzern. Anschliessend in nationalen und internationalen Werbeagenturen als Art-Director-Assistentin und Art Director tätig. Seit 1995 selbstständige Arbeit und freischaffende Zusammenarbeit mit koepflipartner. 2006 MAS in Kulturmanagement an der Hochschule Luzern.

koepflipartner landschaftsarchitekten

1994	Office founded by Stefan Koepfli
1994–1997	Mainly planning and private gardens
1997	Founded studio partnership with the architects Thomas Lussi and Remo Halter
1997	Won competition for the design of the exterior grounds of the army training centre in Lucerne, began cooperation with Enzmann+Fischer Architekten, Zurich
1999	Began cooperation with Graber & Steiger Architekten, Lucerne
2001	Began cooperation with Blanche Keeris and Jeannette Rinderknecht at Koepfli Landschaftsarchitektur
2011	Founded koepflipartner landschaftsarchitekten gmbh with Stefan Koepfli, Blanche Keeris, Jeannette Rinderknecht and Judith Wyrsh Koepfli as partners

Stefan Koepfli, born in 1961 in Lucerne. Apprenticeship and subsequent freelance work as a horticulturalist. 1986–1990 studied Landscape Architecture at the Hochschule für Technik Rapperswil. 1990–1994 worked as a landscape architect for Fritz Dové. 1994 founded his own landscape architecture office. Specialist lectures in Switzerland and abroad, jury work.

Blanche Keeris, born in 1976 in Zurich. 1994 graduated from the FESZ secondary school in Zurich. 1996–2001 studied Landscape Architecture at the Hochschule für Technik Rapperswil, 1998 one-year internship at Ganz Landschaftsarchitekten and AGPS Architecture in Zurich. From 2001, employed at koepflipartner landschaftsarchitekten in Lucerne, since 2012 member of the management.

Jeannette Rinderknecht, born in 1964 in Horgen. 1984 graduated from the Cantonal School in Küsnacht ZH. 1985 agricultural worker in Crissier. 1985–1987 primary school teacher training, Zurich. 1988 Rudolf Steiner School Educational Farming Assistant, Ghent. N.Y. USA. 1989–1995 primary school teacher, Zurich. 1995 internship at Metron Landschaftsplanung AG, Brugg. 1996–2000 studied Landscape Architecture at the Hochschule für Technik Rapperswil. 1998 internship at Zulauf Partner, Baden. From 2001, employee at koepflipartner landschaftsarchitekten in Lucerne, since 2012 member of the management.

Judith Wyrsh Koepfli, born in 1965 in Innsbruck. 1983 guest student at the Bath School of Art & Design, GB. 1984–1989 Graphic Design studies at the Lucerne School of Art. Subsequent work in national and international advertising agencies as Art-Director-Assistentin and Art Director. Since 1995 freelance work and freelance cooperation with koepflipartner. 2006 MAS in Cultural Management at the Lucerne University of Applied Sciences and Arts.

MITARBEITERINNEN UND MITARBEITER SEIT 1998 EMPLOYEES SINCE 1998

Christian Bütschi
Fabio Camenzind
Gaby Demme
Simon Gisler
Roland Heller
Kerstin Karweina
*Blanche Keeris**
Karol Kruk
Andrea Leuenberger
Priska Meierhans
Stéphanie Perrollaz
*Jeannette Rinderknecht**
Isabel Raeber
Bret Schafbuch
Anna Ramon Sarroca
Martina Voser
*Judith Wyrsh Koepfli**

*Mitarbeiterinnen, die derzeit im Büro arbeiten
Current employees*

** Partnerinnen von koepflipartner
Landschaftsarchitekten
* partner of koepflipartner
Landschaftsarchitekten*

Jürg Altherr, geboren 1944 in Zürich. Nach der Mittelschule und einem Semester Kunstakademie in Mailand, Volontär in Steinbrüchen und künstlerische Arbeit als Steinbildhauer. 1973–1976 Studium der Landschaftsarchitektur in Rapperswil. Neuanfang der Bildhauerei, mit Abgüssen von menschlichen Körpern, verbunden mit Knochen einerseits und konstruktiven Gleichgewichtsarbeiten andererseits. 1976–1985 und 1989 Lehraufträge für Terrainmodellieren und Entwurf am Interkantonalen Technikum Rapperswil und 1979–1981 für plastisches Gestalten an der ETH Zürich. Skulpturale Arbeiten im öffentlichen Raum.

Evelyn Enzmann, geboren 1958 in Zürich. 1979 Matura Typus E in Bern. 1980–1986 Architekturstudium an der ETH Zürich, Diplom Prof. D. Schnebli. 1983 Praktikum im Büro Peter Eisenman, New York. 1990–1993 Mitarbeit in diversen Architekturbüros in Zürich. 1993–1995 Bauamt Zürich. Seit 1995 gemeinsames Büro mit Philipp Fischer in Zürich.

Philipp Fischer, geboren 1968 in Genf. 1985–1989 Lehre als Hochbauzeichner und BMS in Wetzikon. 1989–1992 Architekturstudium an der Zürcher Hochschule Winterthur. 1992–1993 Fachhörer ETH Zürich. 1994 Mitarbeit in diversen Architekturbüros in Zürich. Seit 1995 gemeinsames Büro mit Evelyn Enzmann in Zürich.

Danielle Fischer, geboren 1965 in Genf. 1993 Matura Typus D in Zürich. 1994–1999 Architekturstudium an der ETH Zürich, Diplom Prof. F. Ruchat. 1999–2000 Aga Khan Trust for Culture, Sansibar. 2001–2007 Redaktorin im Archithema Verlag, Zürich. 2009–2012 ATM, Airport Construction & Management, Turkey, Sansibar. 2010–2013 Mitarbeit in diversen Architekturbüros. 2013–2015 Redaktorin bei *tec21*, Zürich.

Niklaus Graber, geboren 1968 in Luzern. 1988–1995 Architekturstudium an der ETHZ. 1993 Austauschsemester an der Columbia University New York. Diplom bei Professor Hans Kollhoff. 1990–1991 Praktika bei Herzog & de Meuron, Basel, und Hans Kollhoff, Berlin. 1995 Mitarbeit bei Herzog & de Meuron, Basel. Seit 1995 Architekturbüro mit Christoph Steiger in Luzern. Seit 2003 Mitglied des Bundes Schweizer Architekten BSA. 2008–2011 Lehrauftrag im Bachelor-Studiengang an der Hochschule Luzern – Technik & Architektur. 2013–2015 dort hauptamtlicher Dozent im Master-Studiengang.

Remo Halter Casagrande, geboren 1964 in Luzern. 1987–1991 Architekturstudium an der ETHZ. 1993–1995 Assistent bei Prof. W. Schett an der ETHZ. Seit 1995 eigenes Architekturbüro in Luzern. 1999–2014 Partnerschaft im Architekturbüro Lussi+Halter. Seit 2000 Mitglied BSA. 2007–2012 Obmann BSA Zentralschweiz. Seit 2006 Organisation von Architekturreisen, speziell nach Brasilien. Fachvorträge im In- und Ausland sowie Jury-tätigkeit. Seit 2014 Inhaber Architekturbüro Halter Casagrande Partner AG.

Michael Jakob, geboren 1959 in Temeschburg. Professor für Geschichte und Theorie der Landschaft und der Architektur an der hepia, Genf, und an der EPFL, Lausanne. Professor für Vergleichende Literaturwissenschaft an der Universität Grenoble und Gastprofessor an der GSD der Harvard University. Seine neuesten Publikationen sind: *Poétique du banc (Macula, Paris 2014)*, *the swiss touch in landscape architecture (Ifgenspace, Tianjing 2015)*, *Cette ville qui nous regarde (b2, Paris 2015)*. Er arbeitet zurzeit an einer Geschichte der räumlichen Implikationen des Schwindelgefühls und an einer interdisziplinären Studie über künstliche Berge.

Jürg Altherr, born in 1944 in Zurich. After secondary school and a semester at the Academy of Arts in Milan, trainee in Steinbrüchen and art work as a stone sculptor. 1973–1976 studied Landscape Architecture in Rapperswil. Resumed sculptural work, with casts of the human body, combined with bones and structural balancing pieces. 1976–1985 and 1989 teaching position in Terrain Modelling and Design at the Interkantonalen Technikum Rapperswil and 1979–1981 in Sculptural Design at the ETHZ. Sculptural works in open space.

Evelyn Enzmann, born in 1958 in Zurich. 1979 Type E secondary school graduation in Bern. 1980–1986 studied Architecture at the ETH Zurich, graduating under Prof. D. Schnebli. 1983 internship in Peter Eisenman's office in New York. 1990–1993 work for various architectural offices in Zurich. 1993–1995 Zurich building authority. Since 1995 joint office with Philipp Fischer in Zurich.

Philipp Fischer, born in 1968 in Geneva. 1985–1989 apprentice as a structural draughtsman and vocational school in Wetzikon. 1989–1992 studied Architecture at the ZHAW Winterthur. 1992–1993 guest student, ETH Zurich. 1994 work for various architectural offices in Zurich. Since 1995 joint office with Evelyn Enzmann in Zurich.

Danielle Fischer, born in 1965 in Geneva. 1993 Type D secondary school graduation in Zurich. 1994–1999 studied Architecture at the ETH Zurich, graduating under Prof. F. Ruchat. 1999–2000 Aga Khan Trust for Culture, Sansibar. 2001–2007 Editor, Archithema Verlag, Zurich. 2009–2012 ATM, Airport Construction & Management, Turkey, Sansibar. 2010–2013 work for various architectural offices. 2013–2015 Editor, *tec21*, Zurich

Niklaus Graber, born in 1968 in Lucerne. 1988–1995 studied Architecture at the ETH Zurich. 1993 exchange semester at Columbia University New York. Graduated under Professor Hans Kollhoff. 1990–1991 internship at Herzog & de Meuron, Basel and Hans Kollhoff, Berlin. 1995 work for Herzog & de Meuron, Basel. Since 1995, architectural office with Christoph Steiger in Lucerne. Since 2003 Member of the Federation of Swiss Architects (BSA). 2008–2011 BA teaching position, Lucerne University of Applied Sciences and Arts – Engineering & Architecture. 2013–2015 full-time Lecturer there for the MA course.

Remo Halter Casagrande, born in 1964 in Lucerne. 1987–1991 studied Architecture at the ETH Zurich. 1993–1995 Assistant to Prof. W. Schett at the ETH Zurich. Since 1995, own architectural office in Lucerne. 1999–2014 partnership in the architectural office Lussi+Halter. Since 2000 member of the Federation of Swiss Architects (BSA). 2007–2012 Chairman of the BSA Central Switzerland. Since 2006, organised architectural trips, especially to Brazil. Specialist lectures in Switzerland and abroad, jury work. Since 2014, owner of the architectural office Halter Casagrande Partner AG.

Michael Jakob, born in 1959 in Temeschburg. Professor of History and Theory of Landscape and Architecture at the hepia, Geneva, and at the ETH, Lausanne. Professor of Comparative Literature at the University of Grenoble and Guest Professor at the GSD, Harvard University. His most recent publications are: *Poétique du banc (Macula, Paris 2014)*, *the Swiss touch in landscape architecture (Ifgenspace, Tianjing 2015)*, *Cette ville qui nous regarde (b2, Paris 2015)*. He is currently working on a history of spatial implications of the sense of dizziness and an interdisciplinary study on artificial mountains.

Thomas Lussi, geboren 1961 in Sursee. 1981–1987 Architekturstudium an der ETH Zürich, Diplom bei Professor Mario Campi. 1987–1990 Mitarbeit bei Silvia Gmür, Basel. 1990–1992 Mitarbeit bei Bonell i Gil, Barcelona. Seit 1992 eigenes Architekturbüro. 1992–1993 Assistent bei Prof. Inès Lamunière an der ETH Zürich (ETHZ). 1993–1998 Assistent bei Prof. Wolfgang Schett an der ETHZ. 1999 Partner Lussi+Halter Architekten Luzern. 2000–2010 Mitglied der Stadtbaukommission Luzern. 2003–2008 Dozent Entwurf und Konstruktion an der Hochschule Luzern – Technik & Architektur. Seit 2011 Mitglied in einem Fachausschuss der Stadt Biel. Seit 2014 Lussi+Partner AG in Luzern.

Beatrice Maeder, geboren 1964 in Luzern. 1984 Matura Kantonsschule Luzern. 1985 acht Monate Engländeraufenthalt. Proficiency in English. 1986 Sachbearbeiterin bei der Gilardi Personal AG Zug. 1987 Assistenz der Werbeleitung bei der Monto Werbeagentur Zug. 1987–1988 Ausbildung zur Diplom-Kommunikationsplanerin, SAWI Biel. 1988–1990 Kommunikationsplanerin in der Werbeagentur Christen Rüschi. 1990–1992 Allrounderin im Hotel Porto Loutro, Kreta. 1993–1999 PR/Marketing/Administration bei Bächler Top Track Snow Technology. 1999 fünf Monate Italieneraufenthalt. 2000–2007 Administration/Modellbau bei Lussi+Halter Architekten. Seit 2008 Partnerin in der Lussi+Halter Partner AG.

Christoph Steiger, geboren 1968 in Luzern. 1988–1995 Architekturstudium an der ETH Zürich (ETHZ), Diplom bei Professor Hans Kollhoff. 1990–1991 Praktika bei Herzog & de Meuron, Basel, und Hans Kollhoff, Berlin. 1992 Aufenthalt in London. 1995 Mitarbeit bei Herzog & de Meuron, Basel. Seit 1995 Architekturbüro mit Niklaus Graber in Luzern. Seit 2003 Mitglied des Bundes Schweizer Architekten BSA. 2008–2011 Lehrauftrag im Bachelor-Studiengang an der Hochschule Luzern – Technik & Architektur. 2013–2015 dort hauptamtlicher Dozent im Master-Studiengang.

Thomas Lussi, born in 1961 in Sursee. 1981–1987 studied Architecture at the ETH Zurich, graduating under Professor Mario Campi. 1987–1990 employed by Silvia Gmür, Basel. 1990–1992 employed by Bonell i Gil, Barcelona. Since 1992 own architectural office. 1992–1993 Assistant to Prof. Inès Lamunière at the ETH Zurich. 1993–1998 Assistant to Prof. Wolfgang Schett at the ETH Zurich. 1999 Partner, Lussi+Halter Architekten in Lucerne. 2000–2010 Member of the Building Committee of the City of Lucerne. 2003–2008 Lecturer, Design and Construction at the Lucerne University of Applied Sciences and Arts – Engineering & Architecture. Since 2011 Member of the Expert Committee of the City of Biel. Since 2014 Lussi+Partner AG in Lucerne.

Beatrice Maeder, born in 1964 in Lucerne. 1984 graduated from the Cantonal School in Lucerne. 1985 eight months' residence in England. Proficiency in English. 1986 administration employee, Ghilardi Personal AG, Zug. 1987 Assistant to the Advertising Management, Monto Werbeagentur Zug. 1987–1988 trained to become a Graduate Communication Planner, SAWI Biel. 1988–1990 Communication Planner at the advertising agency Christen Rüschi. 1990–1992 all-rounder, Hotel Porto Loutro, Crete. 1993–1999 PR/marketing/administration at Bächler Top Track Snow Technology. 1999 five months' residence in Italy. 2000–2007 Administration/model construction, Lussi+Halter Architekten. Since 2008, partner in der Lussi+Halter Partner AG.

Christoph Steiger born in 1968 in Lucerne. 1988–1995 studied Architecture at the ETH Zurich, graduating under Professor Hans Kollhoff. 1990–1991 internships at Herzog & de Meuron, Basel and Hans Kollhoff, Berlin. 1992 residence in London. 1995 worked for Herzog & de Meuron, Basel. Since 1995 architectural office with Niklaus Graber in Lucerne. Since 2003 Member of the Federation of Swiss Architects (BSA). 2008–2011 BA teaching position, Lucerne University of Applied Sciences and Arts – Engineering & Architecture. 2013–2015 full-time Lecturer there for the MA course.

Eulachpark Winterthur. In: On the move – Landscape Architecture Europe. Wageningen, 2015, S. 40–41

Werkerweiterung Baumgartner AG / Eulachpark Winterthur. In: Michael Jakob: The Swiss touch in Landscape Architecture. Verbania 2015, S. 44–53, 244–254; www.ifgenspace.cn

Eulachpark Winterthur. In: Garten und Landschaft, März 2014, S. 34–36

Eulachpark Winterthur. In: Hochparterre – die Besten 2013, S. 52–57

Goldener Hase für den Eulachpark. In: NZZ – Neue Zürcher Zeitung, 3. Dezember 2013

Eulachpark Winterthur. In: Michael Jakob: The Swiss touch in Landscape Architecture. Verbania 2013, S. 33

Citybay Luzern – «In Luzern vom Mittelmeer träumen». In: Sonntagszeitung, 27. November 2011

Werkerweiterung Baumgartner AG. In: On Site – Landschaftsarchitektur Europa. Basel et al. 2009, S. 84–87

Werkerweiterung Baumgartner AG. In: Hochparterre – die Besten 2006, S. 20–22,

Werkerweiterung Baumgartner AG. In: Uebergänge – Insight Out. Zeitgenössische deutsche Landschaftsarchitektur. Basel et al. 2007, S. 62–69

Werkerweiterung Baumgartner AG. In: tec 21, Nr. 42, 2006, S. 4–10

Schule St Karl, Altdorf. In: Mini Plazas. Barcelona, 2008 S. 112–115

Seebad Zweiern. In: Atlas der zeitgenössischen Landschaftsarchitektur. Köln 2008, S. 256–261

Plataforma de bano en Zweiern Buonas. In: Intervenciones Arquitectonicas en el Paisaje. Barcelona 2008, S. 132–137

Arch/Scapes. Die Verhandlung von Architektur und Landschaft in der Schweiz. In: SAM Magazin, Nr. 4, 2008, S. 22–25

Extention to G. Baumgartner Factory. The 5th Rosa Barba Award. In: landscape architecture, Nr. 5, 2008, S. 79–85

Grosser Klotz in sensibler Landschaft. In: Reflexe, Schweizer Radio DRS 2, Sendung/Podcast vom 19. März 2008

The 5th Rosa Barba Award. In: Catalogue of the 5th European Landscape Biennial. Barcelona 2008

Mittelpunktschule Buttikon. In: Fieldwork – Landschaftsarchitektur Europa. Basel et al. 2007, S. 111–115

Die Besten 06. In: Kulturplatz Schweizer Fernsehen – FS1, Sendung vom 20. Dezember 2007

Fensterfabrik Baumgartner / Seebad Zweiern. In: Spezifisch/specifique/specivico. Zürich 2007

Mittelpunktschule Buttikon. In: Green belt, modern Landscape Design. www.lnkj.com.cn, 2005, S. 223–227

Arbeiten von Stefan Koepfli. In: NZZ – Neue Zürcher Zeitung, 03. Juni 2005, S. 71

Eulachpark Winterthur. In: tec 21, Nr. 20, 2003, S. 22

Haus Zupan – kultivierte Wildnis. In: tec 21, Nr. 46, 2003, S. 12

Eulachpark Winterthur. In: Hochparterre Wettbewerbe, Nr. 3, 2003, S. 23–34

Eulachpark Winterthur. In: NZZ – Neue Zürcher Zeitung, 12. April 2003

Armeeausbildungszentrum Luzern. In: SIA – Schweizer Ingenieur und Architekt, Nr. 49/50, 1999

Stefan Koepfli: Die Stadt muss grau sein. In: Luzern heute, Nr. 18, 1997

Stefan Koepfli: Die Klostersgärten von Baldegg. In: Luzern heute, Nr. 67, 1997

Stefan Koepfli: Die Landschaft in unseren Köpfen. In: Luzern heute, Nr. 275, 1996

Stefan Koepfli: Donald Judd in Eichholtern. In: Luzern heute, Nr. 198, 1996

Stefan Koepfli: Wildgärten. In: Luzern heute, Nr. 128, 1996

Stefan Koepfli: Seebad Lido, Luzern. In: Luzern heute, Nr. 37, 1996

Stefan Koepfli: Rambla Prim in Barcelona. In: Der Gartenbau, Nr. 45, 1995

Stefan Koepfli: Zwei Gärten in Paris. In: Hochparterre, Nr. 10, 1995

Stefan Koepfli: Von der Orangerie zu aktuellen Glasbauten. In: Der Gartenbau, Nr. 43, 1994

Wenn nicht genauer bezeichnet, liegt das Copyright der Pläne und Abbildungen bei koepflipartner landschaftsarchitekten, Luzern

l = links/left, r = rechts/right,
u = unten/below, o = oben/above,
s = Spalte/gap, m = Mitte/center

Fotoessay / Photo essay:

Fotos/Photos: **Stefan Koepfli, Luzern**
S./p. 3: Ferrara, Italien
S./p. 4/5: Kyoto, Japan
S./p. 6/7: Hürithal, Muotathal, Schweiz
S./p. 8/9: Vallée Vézère, Frankreich
S./p. 10/11: Perlen, Schweiz
S./p. 12/13: Route des casbahs, Marokko
S./p. 14/15: Reusspitz, Maschwanden, Schweiz
S./p. 16/17: Sao Paulo, Brasilien
S./p. 19: Casa de vidro, Lina Bo Bardi, Sao Paulo, Brasilien

Projekte/Projects:

Fotos/Photos:

Archiv koepflipartner, Luzern:
S./p. 58/59, 72 rs/lsm, 78, 82, 84–86, 89, 104/105, 108/109, 116 ol, 122 rs, 126, 148, 188/189, 216–225, 242–254, 255
ausgenommen/except u, 259 u, 260/261, 268/269, 271 o, 276–284, 285u, 288, 290
o/ul, 300 u, 301, 307, 311–219, 224–225

Archiv Fam. Koepfli, Sins: S./p. 30–32

Archiv Leo Hafner, Architekt, Zug:
S./p. 36, 41

Archiv BSS Architekten, Schwyz:
S./p. 100/101

Beat Bühler, Zürich:
S./p. 137 l, 139, 140, 141 o

Enzmann + Fischer, Zürich:
S./p. 111

Philipp Fischer, Architekten, Zürich:
S./p. 44, 47 om

Leonardo Finotti, São Paulo, Brasilien:
S./p. 144, 147, 164 m, 165 o/ur, 166–169

Roger Frei, Zürich:
S./p. 49

Heinrich Helfenstein, Zürich:
S./p. 95 o, 96, 98/99

Blanche Keeris, Aeugst a. Albis:
S./p. 226

Judith Wyrsh Koepfli, Luzern:
S./p. 48, 102, 107, 112, 120, 122 u, 123, 155
rs, 170–175, 180–183, 190–195, 206–213,
229–233, 266, 270, 272–275, 289 o,
292–298

Stefan Koepfli, Luzern:
S./p. 34, 37–40, 42, 46, 47 ol/or, 54, 60/61,
64–66, 70, 75, 80, 92, 95 u, 97, 108/110,
113, 134, 136, 137 r, 141 u, 143, 164u,
165 ur/m, 178–179, 184, 196–201, 203,
236–241, 289 u, 291, 302/303

Otto Pfeifer, Luzern:
S./p. 35

Franz Rindlisbacher, Zürich:
S./p. 176, 308

Donat Stuppan, Honau:
S./p. 187

Visualisierungen maars, Zürich:
S./p. 51, 87, 89 u

Dominique Marc Wehrli, La Chaux-de-Fonds: S./p. 50, 62/63, 67, 68, 71, 72
rsm, 74, 76/77, 114, 116 or, 117–119, 124,
127–131, 150–153, 155 rs, 158/159, 202,
214, 255 u, 256–258, 259 o, 262/263, 285
o, 286/287, 290 ur, 299

Christian Wieland, Winterthur: S./p. 300 o

Kim Zwarts, Maastricht NL: S./p. 142

Pläne/Plans: Archiv koepflipartner, Luzern

koepflipartner – landschaftsarchitekten
landscape architects
Arbeiten/Works 1995–2015

Herausgeber / Edited by:

Stefan Koepfli, Luzern; Heinz Wirz, Luzern

Konzept/Concept:

koepflipartner, Luzern; Judith Wyrsh, Luzern

Projektleitung / Project management:

koepflipartner, Judith Wyrsh; Quart Verlag, Antonia Wirz

Textbeiträge / Articles by:

Jürg Altherr, Zürich S./p.110;

Thomas Lussi, Luzern S./p. 154;

Remo Halter-Casagrande, Kastanienbaum/Horw S./p. 164;

Beatrice Mäder, Luzern S./p. 178;

Niklaus Graber & Christoph Steiger, Luzern S./p. 219;

Jeannette Rinderknecht, Zürich S./p. 268;

Blanche Keeris, Zürich S./p. 282

Projekttexte / Descriptions of the projects:

Stefan Koepfli, Luzern

Vorwort / Foreword:

Michael Jakob, Genf

Übersetzung ins Englische / English translation:

Benjamin Liebelt, Berlin

Textlektorat deutsch / German text editing:

Miriam Seifert-Waibel, Hamburg

Fotos / Photos:

siehe S./see p. 338

Gestaltung / Graphic design:

Judith Wyrsh, Luzern

Lithos:

Printeria, Luzern

Druck und Bindung / Printing and binding: Printer Trento s.r.l., Trento I

© Copyright 2016

Quart Verlag Luzern, Heinz Wirz

Alle Rechte vorbehalten / All rights reserved

ISBN 978-3-03761-126-5

Quart Verlag GmbH

Denkmalstrasse 2, CH-6006 Luzern

books@quart.ch, www.quart.ch

Quart Verlag wurde für diese Publikation unterstützt von/
In producing this publication, Quart acknowledges the kind support from:

prohelvetia

Gemeinde
Altdorf 

Stadt Dietikon 

Gemeinnützige Gesellschaft der Stadt Luzern

